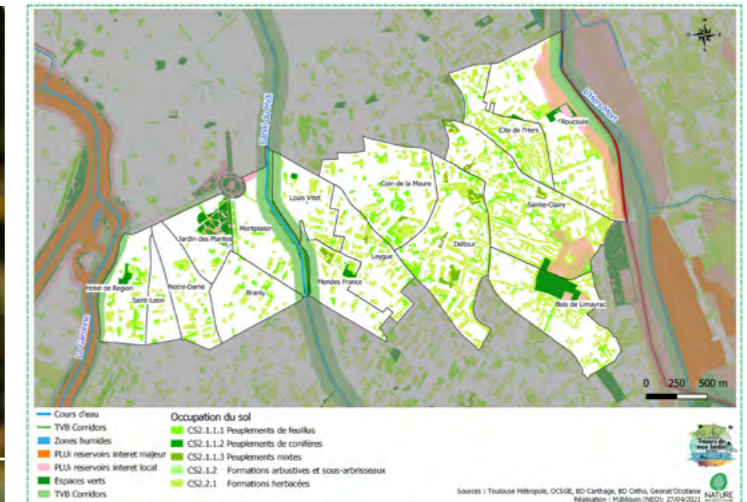




Petite tortue *Aglais urticae*
© S.Dubois



Les habitants toulousains et montpelliérains sont des acteurs privilégiés de ce programme en contribuant directement à la connaissance de la biodiversité de leurs jardins. En s'appuyant sur des outils ludiques et accessibles, ils peuvent par exemple participer de chez eux à des enquêtes participatives sur des espèces emblématiques. Ils sont également amenés à échanger avec des naturalistes et d'autres habitants impliqués et mettre ainsi en place des actions concrètes pour mieux accueillir la faune et la flore dans leur jardin.

Étape 3 : Agir en réseau pour favoriser la biodiversité en ville
À l'issue des inventaires nous échangerons conseils et préconisations avec les habitants, le but étant de les impliquer concrètement et d'améliorer les potentialités du jardin pour l'accueil de la biodiversité.

Au cours de ces 2 prochaines années, nos équipes vont ainsi réaliser des inventaires naturalistes dans des "jardins volontaires" à Montpellier avec la coordination des Ecologistes de l'Euzière et à Toulouse avec Nature En Occitanie.

Mickaël Nicolas, m.nicolas@natureo.org
Sophie Dubois, sophie.dubois@euziere.org

Partenaires financiers et techniques du projet



TRÉSORS DE MON JARDIN TOULOUSAIN : PARTEZ À LA DÉCOUVERTE DE LA BIODIVERSITÉ QUI SE CACHE DANS VOTRE JARDIN !

En 2020, l'association montpelliéraine d'éducation à l'environnement Les Écologistes de l'Euzière a été lauréate, en partenariat avec Nature En Occitanie sur Toulouse, d'un appel à projet Mob'Biodiv' lancé par l'Office Français de la Biodiversité. Le projet "Trésors de mon jardin" a débuté en janvier et sera animé durant les 2 prochaines années dans les 2 agglomérations de Montpellier et Toulouse. Ces 2 structures porteuses du projet, Nature En Occitanie à Toulouse

et les Écologistes de l'Euzière à Montpellier, travaillent, en lien avec les citoyens, depuis plus de 20 ans sur le territoire de ces 2 métropoles et sur la thématique "Nature en ville".

Véritables réservoirs de biodiversité

Les villes abritent souvent plus de biodiversité que ce que l'on peut imaginer. De nombreuses espèces sauvages, végétales et animales, trouvent refuge dans les grands parcs urbains, mais également au sein même des jardins particuliers dont la surface cumulée peut représenter jusqu'à 80% des espaces naturels aménagés (non imperméabilisés) en ville !

Les jardins privés jouent un rôle essentiel pour la faune et la flore urbaines. Ils peuvent en effet présenter des espaces sauvages et permettre aux espèces d'assurer leur reproduction, de s'alimenter

et de s'abriter. Ils peuvent également être connectés à d'autres jardins, facilitant les déplacements des espèces entre des zones favorables. L'ensemble de ces zones et de leurs liaisons, terrestres ou aquatiques constitue ce qu'on appelle la trame verte et bleue.

Les citoyens au cœur du projet !

L'objectif de ce projet porté à l'échelle régionale est de mieux comprendre le rôle qu'occupent les jardins particuliers au sein de cette trame écologique urbaine et de pouvoir en améliorer la fonctionnalité grâce à une mobilisation des citoyens.

Participer au projet

Excepté les jardins publics et hors sol, tous les types de jardins peuvent participer au projet, quelle que soit leur taille. Ils peuvent être localisés chez des particuliers mais aussi dans des résidences, au pied d'immeubles, au sein d'écoles ou d'entreprises... Ces jardins doivent impérativement être situés à Toulouse même (voir cartographie).



Étape 1 : Je décris mon jardin

Réalisez votre propre diagnostic du jardin grâce à un formulaire à remplir en ligne. Les informations récoltées seront précieuses pour mieux comprendre les caractéristiques des espaces verts privés en ville : habitats favorables, connexion entre jardins...

> <https://enquetes.nature-occitanie.org/tresors-jardins/decrire/>



Étape 2 : J'observe les habitants de mon jardin

Toutes les personnes intéressées peuvent partir à la recherche d'espèces ciblées dans leur jardin en participant à des enquêtes lancées tout au long de l'année.

Un expert naturaliste pourra se déplacer pour approfondir l'inventaire de votre jardin. Entre la Garonne et l'Hers, cette étude ciblée permettra de conforter le rôle des jardins privés sur un corridor identifié.

MAIS AU FAIT, C'EST QUOI UN JARDIN ?

"Terrain, souvent clos, où l'on cultive des légumes, des fleurs, des arbres et arbustes fruitiers et d'ornement ou un mélange de ces plantes.

Espace aménagé pour la promenade ou le repos, dans un souci esthétique, et portant des pelouses, des parterres, des bosquets, des plans d'eau."

Dictionnaire Larousse.

Pour notre étude nous recherchons bien évidemment des jardins de particuliers, qu'ils soient grands ou petits !

Mais nous incluons également les jardins de résidences, les espaces verts situés en bas des immeubles, des jardins d'entreprises ou même d'écoles. Les jardins partagés, même s'ils sont dans l'espace public nous intéressent aussi !